

ЖК «DOM SMILE»

от 5,1 млн ₽ до 11,2 млн ₽

● Медведково 🚗 16 мин.

Московская область, ГО Мытищи, мкр.17, ул. Колпакова, корп. 23

Застройщик

АРТКЛАСС-ДЕВЕЛОПМЕНТ

Срок сдачи

Сдан

Корпусов

1 корпус , 3 квартиры

Этажность

15

Регион прописки

Московская область

Варианты отделки

Черновая отделка

Тип дома

Кирпично-монолитный

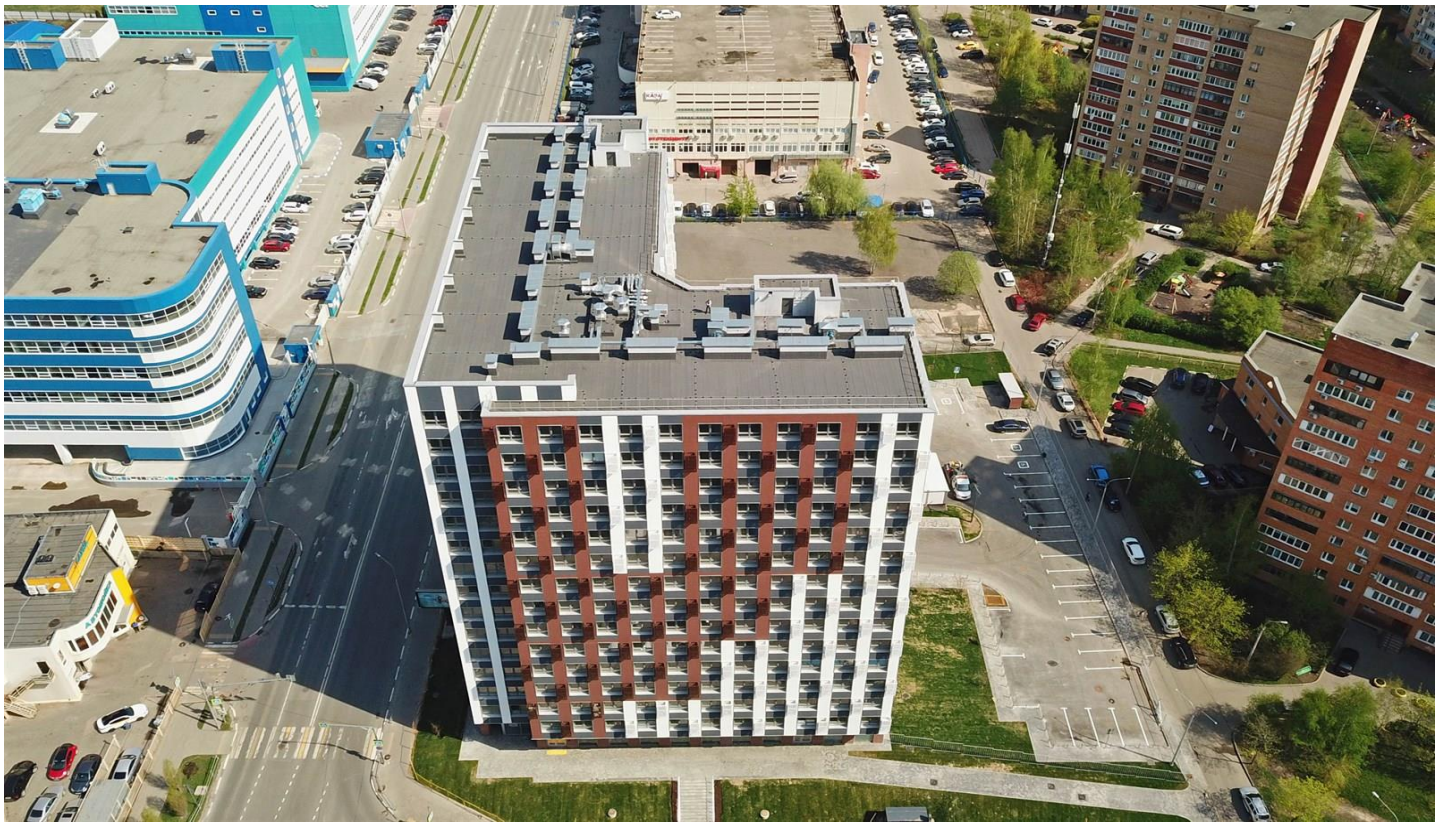
Общая площадь

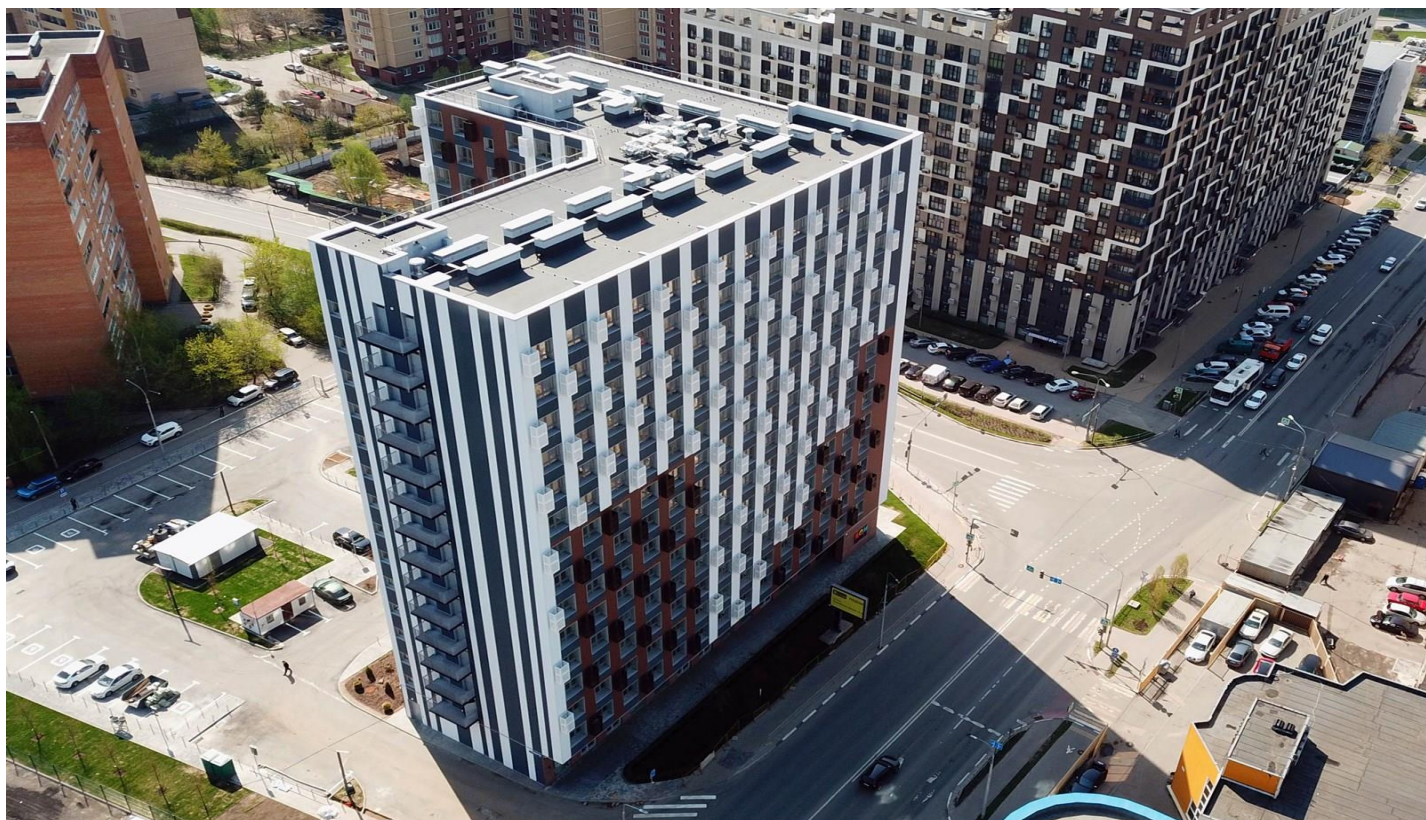
от 23 до 62 м²

Вариант оплаты

Ипотека







УЗНАТЬ ПОДРОБНЕЕ



8-901-801-61-88

ЖК «DOM SMILE»

от 5,1 млн ₽ до 11,2 млн ₽

● Медведково 🚗 16 мин.

Московская область, ГО Мытищи, мкр.17, ул. Колпакова, корп. 23

Застройщик	Срок сдачи	Корпусов
АРТКЛАСС-ДЕВЕЛОПМЕНТ	Сдан	1 корпус , 3 квартиры
Этажность	Регион прописки	Варианты отделки
15	Московская область	Черновая отделка
Тип дома	Общая площадь	Вариант оплаты
Кирпично-монолитный	от 23 до 62 м ²	Ипотека

Апарт–комплекс представляет собой 15-этажное **многоквартирное** здание, расположенное на улице Колпакова в Мытищах. Является стартовым проектом застройщика.

Каркасно-монолитное здание покроют вентфасадами и обеспечат **архитектурной подсветкой** в вечернее время. В новостройке 514 апартаментов. Планировки от **студий до евротрехкомнатных**. Площадь лотов - 22-62 кв. м. Приобрести номер можно с отделкой **white box и без отделки**. В апартаментах с отделкой высота потолков составляет 2,75 метра, без отделки — 2,95 м.

Для будущих жильцов предусмотрены услуги управляющей компании. Постояльцы смогут заказать уборку номера, еду или бронирование билетов через консьерж-службу. В доме установят систему **интеллектуального управления** с контролем доступа и видеонаблюдением.

На первом этаже предусмотрены кафе, магазины, аптеки, отделения банков и прочие объекты инфраструктуры. В проекте заявлены **химчистка, коворкинг, медицинский и детский центры**. Подняться на этаж с холла можно на скоростном лифте марки Otis.

Во дворе проведут комплексное благоустройство с организацией зон отдыха, детской и спортивной площадок. Предусмотрена **открытая автостоянка** на 113 машин.

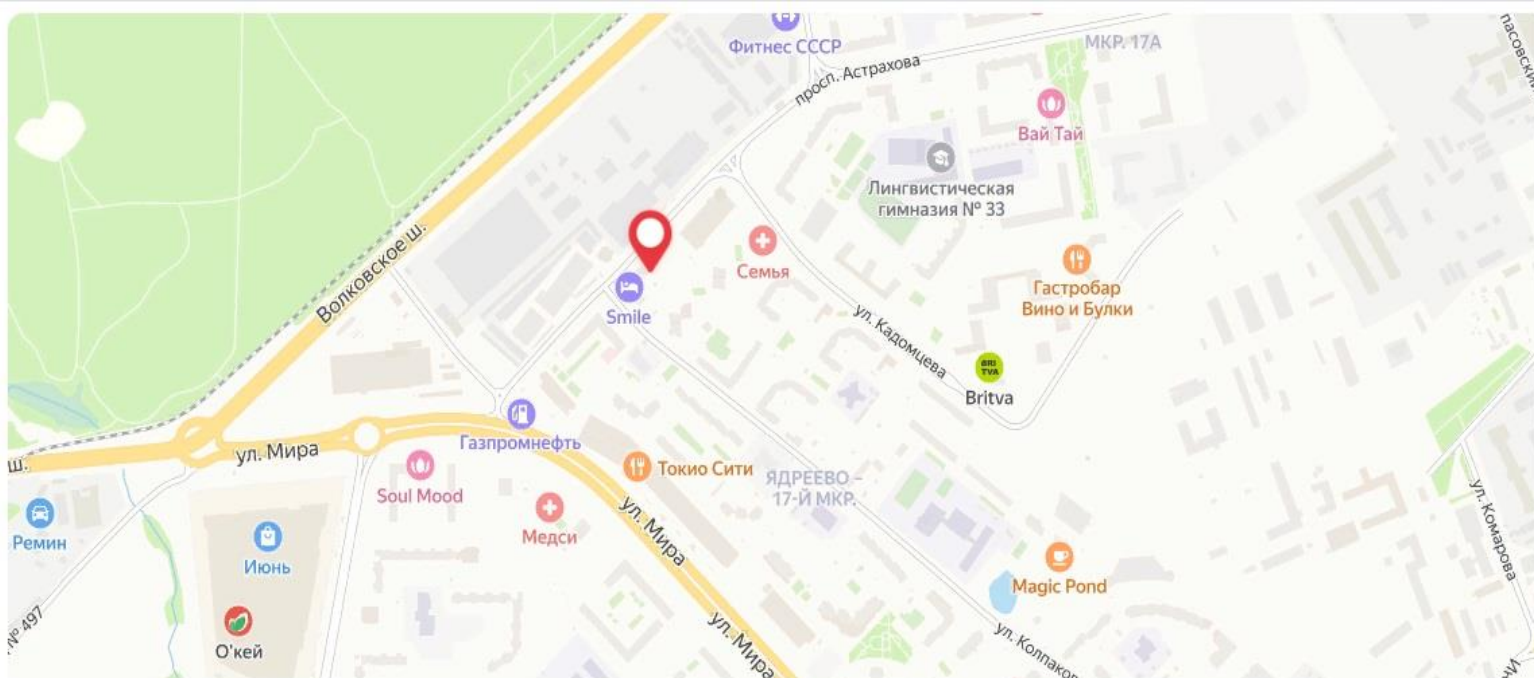
Комплекс апартаментов находится в 370 метрах от **Пироговского лесопарка**. В 5 км - **национальный парк "Лосиный остров"**. Через город протекает река Яуза. До МКАД расстояние - три километра.

Из ближайшей инфраструктуры жителям доступны: крупные ТРЦ, **гимназия №33** с углубленным изучением иностранных языков, **ледовый дворец "Арена-Мытищи"**, несколько **детских садов**, включая частный. Рядом находится **детский бассейн "Посейдон"**, несколько фитнес-клубов, **школа хоккея** Носкеуway и гимнастический центр. До поликлиники №2 на Борисовке идти 10 минут.

Дорога до МКАД от новостройки пролегает через Волковское шоссе. В будущем планируется съезд с улицы Мира на Ярославское шоссе. Расстояние до кольцевой 7 км. Из Мытищ до станции метро "Медведково" ездят автобусы. Электрички за 40 минут доезжают до Ярославского вокзала. До ж/д платформы от новостройки можно добраться за 20 минут маршрутным такси.

Преимущества

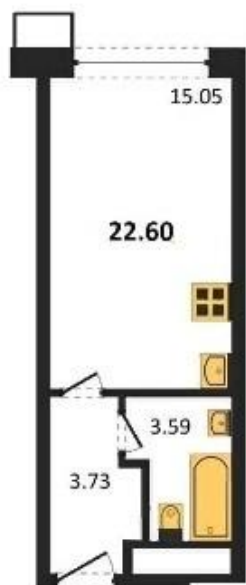
- ✓ Консьерж-сервис
- ✓ Благоустроенная территория
- ✓ Сложившаяся развитая инфраструктура
- ✓ Близкая доступность социально-развивающих объектов
- ✓ Благоприятная экология



УЗНАТЬ ПОДРОБНЕЕ

  **8-901-801-61-88**

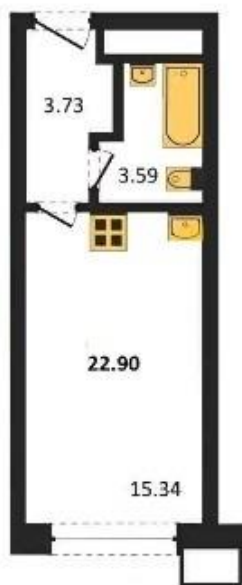
Студия



2 этаж

23 м² • от 5,1 млн ₹

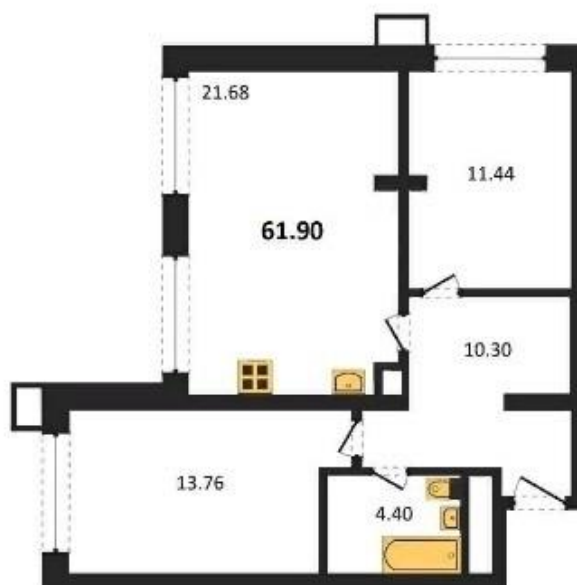
Студия



2 этаж

23 м² • от 5,2 млн ₹

2-комнатная



15 этаж

62 м² • от 11,2 млн ₹

УЗНАТЬ ПОДРОБНЕЕ



8-901-801-61-88